

CHIARE,
FRESCHE ET
DOLCI ACQUE

GRUPPO 5



PANORAMICA



1
ANALISI
STRUTTURALE E
ANALISI
METRICA

2
ANALISI
CONTENUTISTICA

3
TEMI

4
SMARRIMENTO
PSICOLOGICO

5
PAESAGGIO

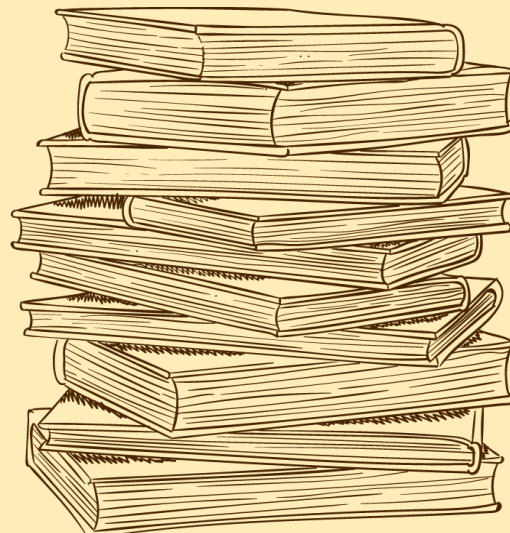
6
LAURA E
BEATRICE

7
CONGEDO



ANALISI STRUTTURALE E METRICA

- Canzone: 5 stanze + congedo
- Versi maggiormente settenari che endecasillabi
- Ordine dei versi: 7, 7, 11, 7, 7, 11, 7, 7, 7, 7, 11, 7, 11
- Schema rimico: ABCABCCDEEDFF

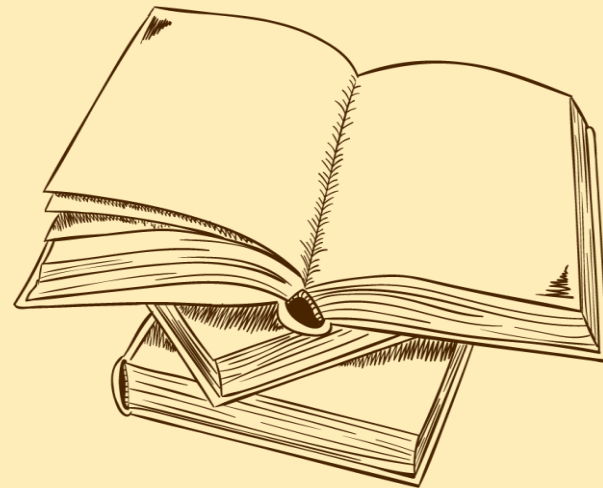


ANALISI CONTENUTISTICA

- È ambientata in un momento particolare
- Petrarca teme di morire a breve
- Petrarca parla del passato
- Amore → girando pareva dir: Qui regna Amore.(vv.52)

TEMA

- C'è un incontro di temi stilnovisti → viene detto che Laura sembra essere nata in paradiso → Costei per fermo nacque in paradiso. (vv.55)
→ non è tramite per Dio
- C'è un incontro di temi classici del canzoniere → tempo
→ luogo
→ turbamento



SMARRIMENTO PSICOLOGICO

- Poeta spaesato → Qui come venn'io, o quando?; (vv.62)
- Perdita parziale del contatto della realtà → Qui come venn'io, o quando?; (vv.62)
- Prova spavento → allor pien di spavento: (vv.56)



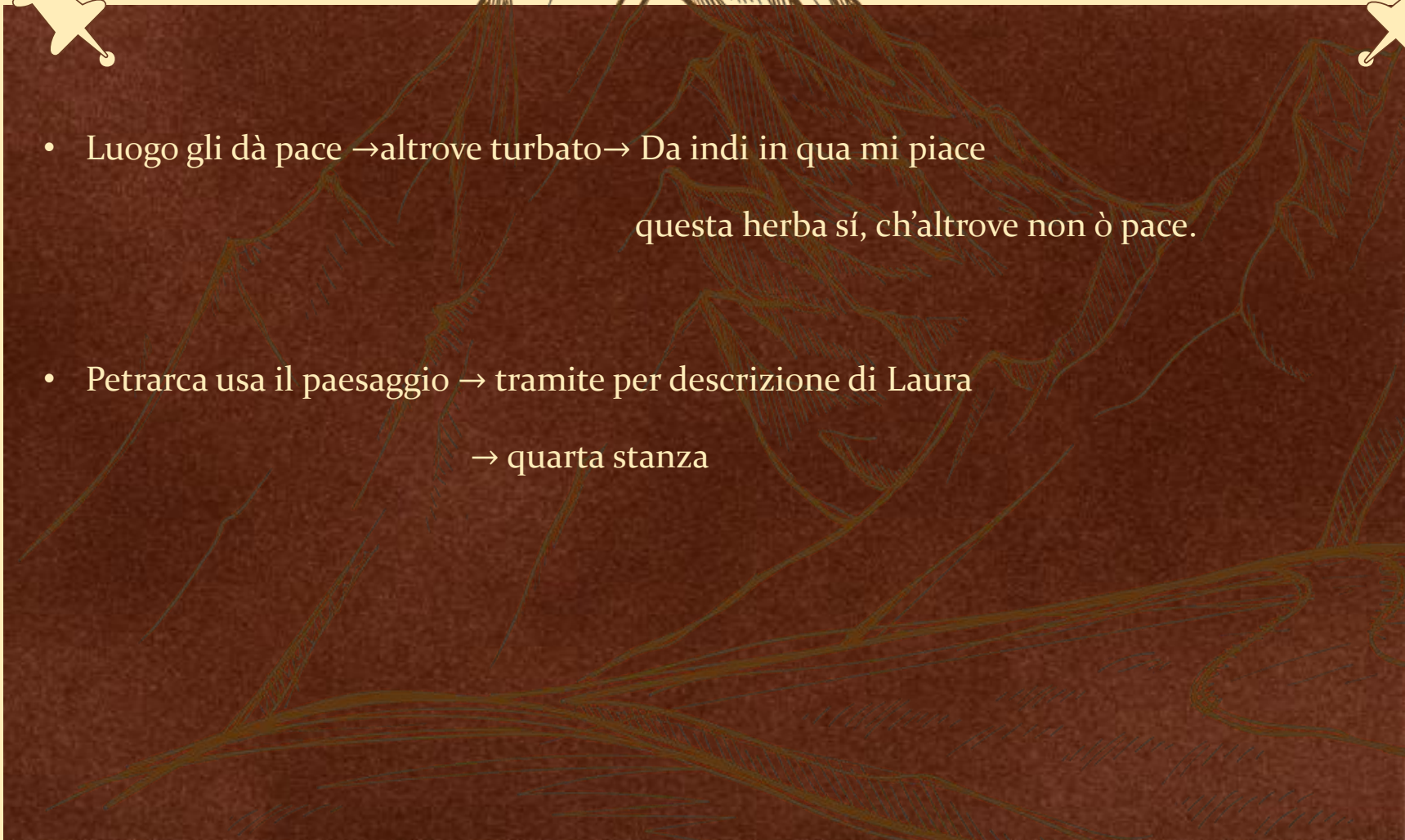
PAESAGGIO

- Luogo gli dà pace → altrove turbato → Da indi in qua mi piace

questa herba sí, ch'altrove non ò pace.

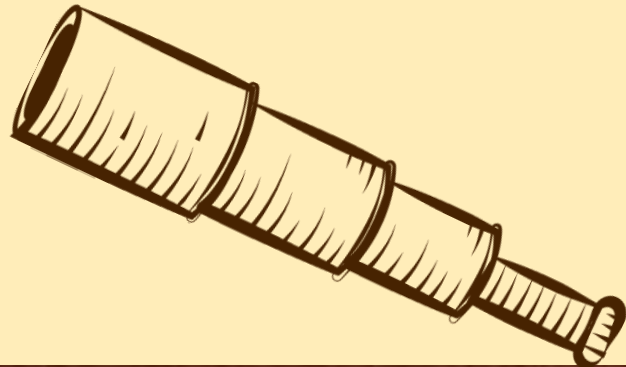
- Petrarca usa il paesaggio → tramite per descrizione di Laura

→ quarta stanza



BEATRICE E LAURA

- Immagine ricorrente donna circondata da fiori in dimensione angelica
- Immagine uguale a quella di Beatrice in Purgatorio





LAURA E BEATRICE

SIMILITUDINE SOLO
APPARENTE?

CONGEDO

«Se tu avessi ornamenti quant'ài voglia,
poresti arditamente
uscir del boscho, et gir in fra la gente.»

- Riferimento diretto alla poesia
- Ne elogia la bellezza (pubblicazione)
- Labor limae



